

HOLZ

Harald Kienle

...für mich werden die Holzstücke zu etwas Sakralem. Zum Klang in der Stille, zum Raum im Raum. Organisch verlaufende Linien endlos zwischen Himmel und Erde.



Schleife 1, Kirsche, Höhe 80 cm, 2011



Schleife 2, Nussbaum, Höhe 80 cm, 2009



Obere Mentergasse 3
90443 Nürnberg
Tel.: 0911 9772499

harald.kienle@web.de
www.harald-kienle.de

TON

Georg Marosevic

„Die Kunst ist nicht das Brot, aber der Wein des Lebens.“ (Jean Paul)
Arbeiten aus Ton und unterschiedlichen Materialien.



Familie, Ton auf Holzsockel, Höhe 35 cm, 2012



Stammbaum, Ton und Holz, Höhe 65 cm, 2012



Schönweißstr.16
90461 Nürnberg
Tel.: 0911 436907

ge.ro.marose@web.de
www.georg-marosevic.de

KUNSTSTOFF

Manfred Neupert

Balken, Linien, geometrische Flächen führen in die Ferne, in die Höhe. Die Twin Towers sind Paare, jedoch gleicht kein Turm dem anderen.



Twin Towers 5, Acryl auf MDF, Höhe 194 cm, 2009



Twin Towers 6, Acryl auf MDF, 194 cm, 2010



Jakob-Wassermann-Str. 26
90763 Fürth
Tel.: 0911 403443
0177-29 528 92
kunst@manfred-neupert.de
www.manfred-neupert.de

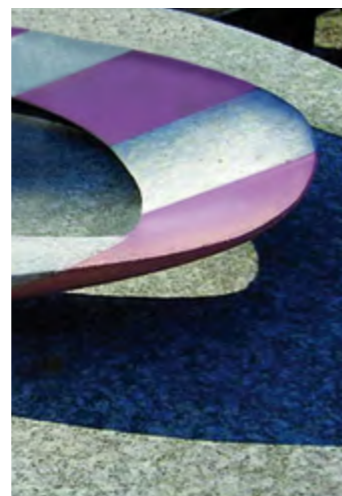
STEIN

Uli Olpp

Der Boden, die Wände, der Himmel, der Horizont begrenzen unsere Raumwahrnehmung. Eine Skulptur verändert und prägt ihren „ORT“.



Tektonische Geschichten, Solnhofener Plattenkalk, Höhe 100 cm, 2012



Ellipsoid, Muschelkalk, Mainsandstein, Breite 140 cm, 2013



Algersdorf 9
91241 Kirchensittenbach
Tel.: 09151 862575

bildhauer@uliolpp.de
www.uliolpp.de

IN EIGENER SACHE

Ateliertage `12, Bildhauertage `13, Ateliertage `14

Der große Erfolg der ersten „SÜDART Ateliertage“ hat uns gezeigt, dass auch in der Südstadt Nürnbergs ein reges Interesse an Kultur herrscht.

Zwar haben wir wegen urheberrechtlicher Bedenken unser Logo geändert, aber der Grundgedanke unserer Veranstaltung, ein lebendiges Miteinander zwischen Künstlern und Kunstinteressierten zu schaffen und zu erhalten, ist gleich geblieben.

In diesem Jahr rücken wir die Bildhauer in den Blickpunkt der Betrachter und hoffen, mit der Auswahl der Künstler einen aufschlussreichen Beitrag zum Verständnis dieser, auch heute noch von handwerklichem Können geprägten Kunstgattung zu leisten.

Wir möchten aber auch andere Sparten der Kunst mit einbinden und haben deshalb eine Musikerin und die Leiterin einer Ballettschule mit ihren Schüler/innen eingeladen, einen Beitrag zu unserer Veranstaltung zu schaffen.

Wir laden Sie, liebe Kunstfreunde/innen, herzlich ein und freuen uns auf ihren Besuch.

IMPRESSUM UND DANK

Organisation

Stefan Atzl
Georg Behninger

Wolfgang Christel
Evelyn Hesselmann

Kontakt & Büro

Rosi Marosevic
Schönweißstraße 16
90461 Nürnberg

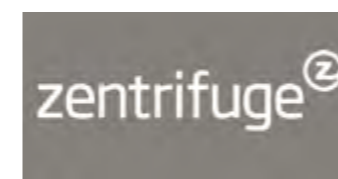
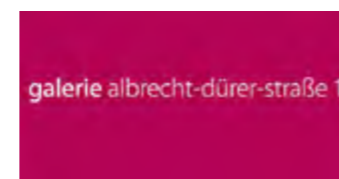
Tel.: 0911 436907
suedart-ateliertage@email.de

Design

Wolfgang Christel Anton Hantschel

© SÜDART-Ateliertage 2013

Wir bedanken uns bei allen, die das Projekt „SÜDART-Bildhauertage“ unterstützt haben. Unserer besonderer Dank gilt:



Kunst ist das Vermögen der Form.

(Friedrich v. Schlegel)



boesner GmbH - Nürnberg

Sprottauer Straße 37
Tel.: 0911/98862-0

Öffnungszeiten:

Mo. – Sa. 9.30 bis 18.00 Uhr
Mi. 9.30 bis 20.00 Uhr

www.boesner.com | www.boesner.tv

boesner
KÜNSTLERMATERIAL + EINRAHMUNG + BÜCHER

SÜDART

Bildhauertage Nürnberg-Süd

Ausstellung von 10 Bildhauern mit den Schwerpunkten Metall, Bronze, Holz, Ton, Stein, Beton, Gips, Papier im



Vernissage

Freitag, 12.4.13 um 19 Uhr

Geöffnet am

Samstag, 13.4.13 von 16 bis 22 Uhr
Sonntag, 14.4.13 von 14 bis 20 Uhr
Samstag, 20.4.13 von 16 bis 22 Uhr
Sonntag, 21.4.13 von 14 bis 20 Uhr

Weitere Infos unter
www.suedart-ateliertage.de

PROGRAMM

Fr. 12.4.13, 19 Uhr Vernissage im Nürbanum

Die Eröffnungsreden halten Herr Frank Hegewald, Vorstandsmitglied des Berufsverbands Bildender Künstler Nürnberg Mittelfranken und Herr Christian Haberland, Mitorganisator der SÜDART-Ateliertage. Während der gesamten Ausstellungstage können Sie Lose erstellen und bei der abschließenden Ziehung am Sonntag, dem 21.4.13 um 19 Uhr, eine von 10 Arbeiten eines beteiligten Künstlers gewinnen. Die Skulpturen sind ab dem 18.3.13 in der Vitrine der Galerie „Albrecht Dürerstr. 1“ im U-Bahn Zugang von der Kaiserstraße zu besichtigen.

Sa. 20.4.13, 16 Uhr Führung

Einer der beteiligten Künstler erklärt an Hand einiger Werke die Absichten und Arbeitsweisen der Bildhauer.

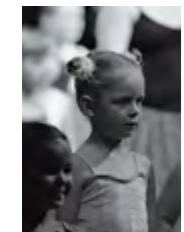
So. 21.4.13, 16 Uhr Uraufführung des Musikstücks



„Genesis“ von Nicole Hillen

Wie schon auf ihren beiden CDs, „Glasbausteine“ und „Traumsequenzen“, geht die Musikerin und Klavierlehrerin mit großer Sensibilität an das Thema „Genesis“ des Bildhauers Christel heran und schafft mit ihren Klangwelten einen beeindruckenden Beitrag zum Verständnis des Werkes.

So. 21.4.13, jeweils 16 und 18 Uhr Tanzvorführung nach einer Choreographie von Ann Jarvis



Opernballettmeisterin am Staatstheater Nürnberg. Ann Jarvis hat nach Skulpturen von Wolfgang Christel und der Musik von Nicole Hillen mit den Schülern und Schülerinnen ihrer Ballettschule ihre Version des Themas „Genesis“ einstudiert und bringt das Tanzstück am Sonntag zweimal zur Aufführung.

Unkostenbeitrag: Kinder 4,- Erwachsene 8,- Euro

Info zur Kartenvorbestellung: siehe unten

So. 21.4.13, 19 Uhr Ziehung der Gewinner des Losverkaufs.

Die Gewinner werden benachrichtigt.

Führungen: Vom 13.4.13 bis zum 21.4.13

besteht für interessierte Gruppen oder Schulklassen die Möglichkeit, mit einem der Künstler einen Gang durch die Ausstellung zu unternehmen.

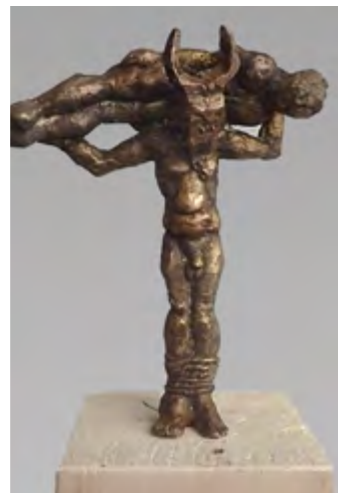
Kontakt: Frau Rosi Marosevic, Tel. 0911 436907

Email: suedart-ateliertage@email.de

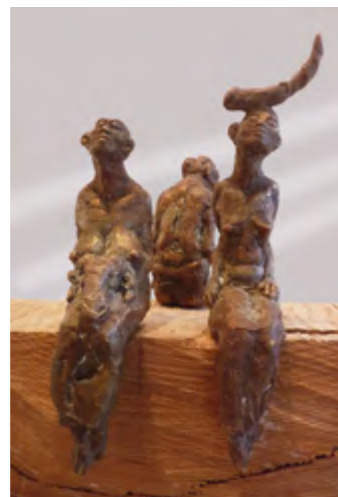
BRONZE

Stefan Atzl

Gegenüberstellung Mensch-Tier als Reflexion, Spiegelbild und Kommentar unserer Existenz und ihrer Absurditäten.



Paar II, Bronze
Höhe 13 cm, 2012



Boote (Detail), Bronze,
2011



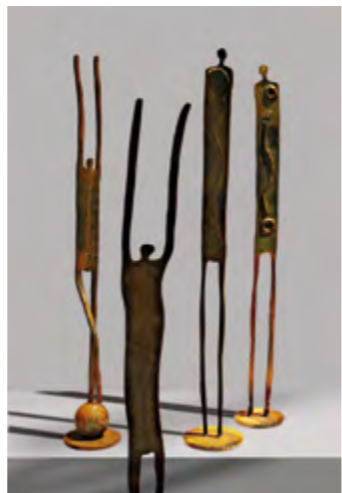
Atelier:
Landgrabenstr. 19
(Rückgebäude)
90443 Nürnberg
Tel.: 0176-41334572

s.b.atzl@web.de
www.atzl-stefan.de

METALL

Georg Behninger

Dass der Mensch aufrecht durchs Leben gehen kann, wünsche ich mir. Dass es häufig nicht gelingt, auch das zeige ich mit meinen ausgestellten Skulpturen.



Stehende, Metall,
Höhe ca. 40 cm, 2011



Paarlauf, Metall
Höhe ca. 70 cm, 2012



Siegfriedstraße 70
90461 Nürnberg
Tel.: 0157 73435403

g.behninger@
email.de
www.
georg-behninger.de

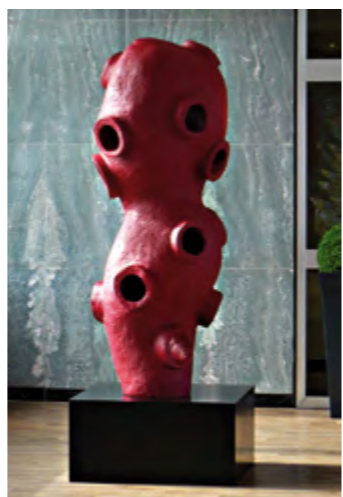
BETON, GIPS

Wolfgang Christel

Wir sind der Traum eines Träumers. Er greift in die Leere und entnimmt ihr Dinge ohne Zahl. Er biegt die endlose Weite zu Raum und Leben kann entstehen.



Genesis III, Gips, Draht, Acryl
Höhe 90 cm, 2012



Genesis III, Beton, Kunststoff, Acryl
Höhe 220 cm, 2012



Wodanstr. 5
91325 Adelsdorf
Tel.: 0911 444245

christel-art@web.de
www.christel-art.de

PAPIER

Renate Fukerider

Bildhauern mit Leichtigkeit. Papier vermittelt ein Gefühl von Fragilität und Präsenz zugleich. Das Nichtsagbare, das jenseits von Sprache beginnt.



Pretaporter 4, Papier
Höhe 120 cm, 2011



Pretaporter 14, Papier
Höhe 120 cm, 2012



Hauptstraße 4
91325 Adelsdorf
Tel.: 09195 9986380
0172/8472676

kunst@
renate-fukerider.de
www.
renate-fukerider.de

KERAMIK

Evelyn Hesselmann

Die Liebe zum Material, die Sensibilität für den Arbeitsprozess und der Respekt vor der Natur prägen das Sein meiner Arbeiten.



Dunkle Schwingen, Keramik,
Höhe 160 cm, 2012



Ohne Titel, Keramik,
Höhe 53 cm, 2012



Wilhelm-Spaeth-
Str. 10
90461 Nürnberg
Tel.: 0911 471525
evelynhessel-
mann@
hotmail.com
www.hesselmann-
keramik.de

HOLZ

Walter Hettich

Von der Zweidimensionalität der Malerei in den Raum der Skulptur. Assoziativ geschaffene Formen bilden sich zu Zeichen, erinnern.



Multiple Nr. 04, Buchenholz, bemalt,
Höhe Skulptur 15 cm, 2012



La petite Fleur du Mal, Buchenholz,
bemalt, Höhe Skulptur 57 cm, 2012



Leitenweg 1
Barthelmesaurach
91126 Kammerstein
Tel.: 09178 328

info@walthett.de
www.walthett.de
www.pluskunst.de

GRUSSWORT

Prof. Dr. Julia Lehner

Kulturreferentin der Stadt Nürnberg

Südstadt – das ist mehr als eine Ortsbezeichnung, Südstadt ist eine Lebenshaltung. Längst ist die Arbeiter-, Industrie- und Geschäftsvorstadt um ein Attribut reicher geworden, nämlich um das einer vielfältigen und kreativen Kunst- und Kulturszene. In Räumen des Nürbanums, von je her Standort für Innovation und Kreativität, machen sich nun zehn mit der Südstadt verbundene Künstlerinnen und Künstler auf, diese Facette ihres Stadtteils vor Ort sichtbar zu machen. Im Rahmen der SÜDART Bildhauertage präsentieren sie an zwei Wochenenden ihre Arbeiten. Materialien eine Form geben ist die Arbeit des Bildhauers, und gleichzeitig ist die Bildhauerei eine der ältesten Fertigkeiten der Kulturgeschichte, zu deren Werden stets auch Nürnberger Kunstschaffende beigetragen haben. Dabei reicht das breite Spektrum der nun gezeigten Werke von klassischen Materialien wie Metall, Stein und Holz bis zu fragileren Stoffen wie Keramik, Ton und Papier, denen die Künstler dauerhaft Kontur und Plastizität verliehen. Wie die Bildhauerei, so kreiert auch Bewegung Formen und wird - etwa als Tanz - künstlerischer Ausdruck des Augenblicks. Diese spannende Perspektive bezieht eine Ballettaufführung in die Bildhauertage – gleichsam künstlerischer Kontrast und Dialog – mit ein.

Freuen Sie sich mit mir auf inspirierende Momente und interessante Einblicke bei den SÜDART-Bildhauertagen 2013!

